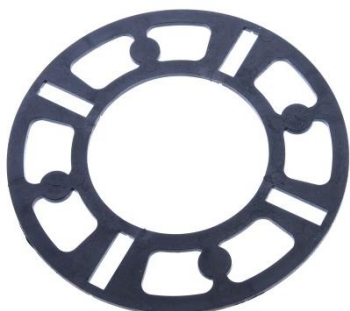
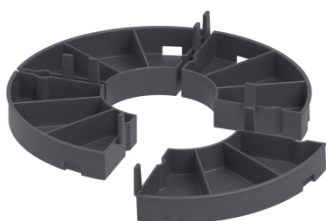




Plastový terč statický



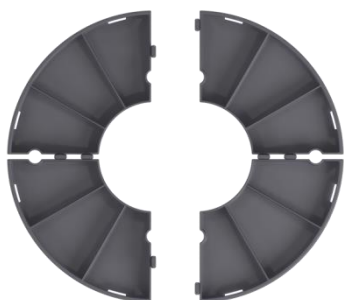
Podložka na plastový terč



Formátování



Formátování



### PLASTOVÝ TERČ STATICKÝ

Je terč, který slouží k suchému kladení dlažby a dalších nášlapných vrstev. Bez nutnosti použití jiných chemických lepidel. Terč lze skládat na sebe s možností využití 3mm plastové podložky, díky čemu lze těmito terči vyrovnávat drobné nerovnosti a rozdíly v potřebných výškách. Maximální množství skládání na sebe je v počtu 3 ks.

### PŘEDNOSTI VÝROBKU

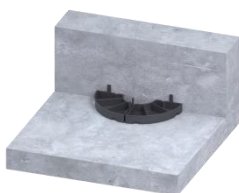
- Úprava výšky podlahy terasy
- Jednoduchá a rychlá instalace
- Možnosti vyrovnání nerovností
- snadná kontrola a údržba hydroizolace pod dlažbou

### MONTÁŽNÍ DOPORUČENÍ

Terče se používá na suchou pokládku dlažby a jiných vrstev. Terče se osazují na základě rozměru a typu dlažby (keramická, betonová, atd.) V místech krajů, popřípadě koutů se terč dělí na ½, nebo ¼. Na dělení terče je dostačující běžné stavební nářadí. Pro přesnější vyrovnání můžeme použít plastové podložky tloušťky 3mm.

Terče odolávají nepříznivým vlivům vnějšího prostředí.

**DŮLEŽITÉ:** 3ks terčů je maximální možný počet, který lze skládat na sebe.



Řešení, stěna



Řešení, vnější roh



Řešení, vnější roh

### TECHNICKÉ PARAMETRY

Značka	Název	Výška (mm)	Průměr (mm)	Spára (mm)	Materiál	Barva
ST014	Plastový terč	14	150	3	PP	Černá
ST003	Podložka	3	150	3	PP	Černá

**DODATEČNÉ INFORMACE:** Výše uvedené informace jsou poskytovány podle našeho nejlepšího vědomí. Podmínky vzniklé během aplikace nemá společnost ALLIQ s.r.o. pod kontrolou, proto za ně nenese odpovědnost.